

2-3) 運用上における例外

(1)カードリーダーに SD カードを入れても読取ソフトが反応しない場合

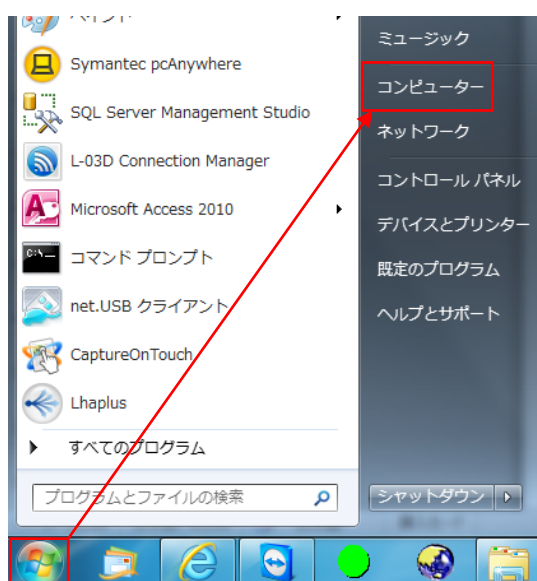
[答え] カードリーダーのドライブが変わっている可能性があります。

以下を参考にドライブをご確認の上、読取ソフトの設定を変更してください。

(1)-1 カードリーダーのドライブの確認方法(Windows7 の場合)

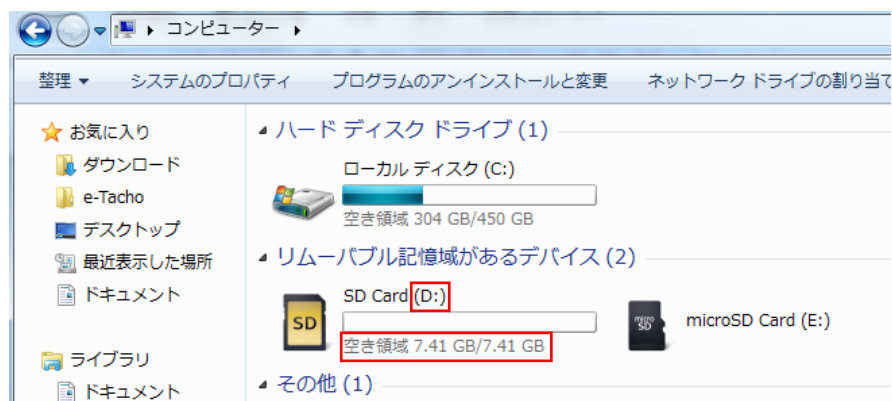
①SD カードをカードリーダーに入れてください。

②「スタート」メニューから「コンピューター」を選択してください。



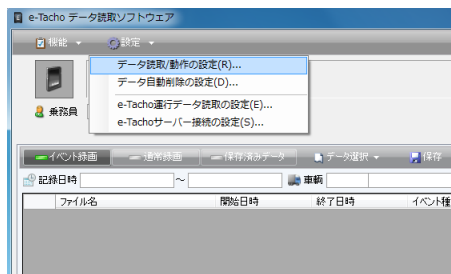
③「リムーバブル記憶域があるデバイス」項目内の「空き領域」情報が表示されている所がカードリーダーのドライブです。

【例】下図の場合は「SD Card(D:)」と表示されているのでドライブは「D」となります。



(1)–2 読取ソフトに設定されているカードリーダードライブの確認・設定方法

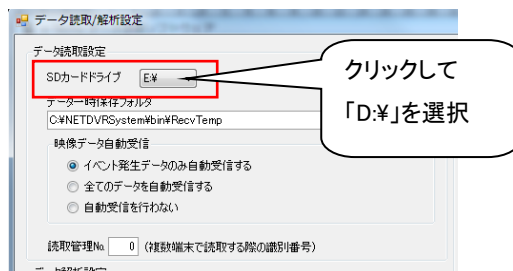
- ①「e-Tacho データ読取ソフトウェア」を起動してください。
- ②「設定」メニューから「データ読取/動作の設定(R)」を選択してください。



- ③設定画面左上の「SD カードドライブ」部を確認・設定してください。

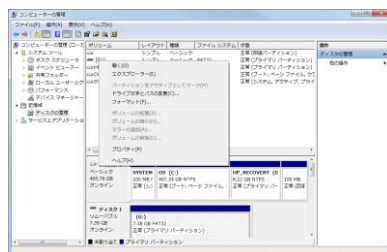
【例】下図の場合、「E」ドライブで設定されています。前頁(1)–1 でドライブは「D」でした。

このままでは読取ソフトがドライブを認識できませんので「D」に変更する必要があります。



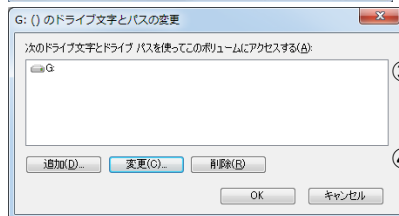
リムーバブルドライブのドライブ文字は、他の機器の接続や、機器が認識される順序によって変更される場合があります。使用するドライブ文字を予め割り当てておくことを推奨します。

【Windows 7 の場合】



- ① [コントロールパネル] - [管理ツール] - [コンピュータの管理]

- ② 画面左側で「ディスクの管理」を選択し、右側下部のドライブ一覧内で対象のカードドライブを右クリックし、表示されるメニューで「ドライブ文字とパスの変更」を選択。



- ③ 「ドライブ文字とパスの変更」画面で、[変更]ボタンをクリック。

- ④ 「ドライブ文字またはパスの変更」画面で割り当てるドライブ文字を選択。

※ 他の機器が接続された場合に競合する場合があるので、「V」「W」等あまり使用されない文字を選択。

- ⑤ [OK] ボタンをクリックして完了。

